

SCHEDA INFORMATIVA SPOGLIATOI
CAMPO DI CALCIO DI BRANCO

PIANO TERRA
Via Roma – BRANCO

AVVERTENZE GENERALI

All'interno della Sala è assolutamente **VIETATO**:

- fumare
- usare fiamme libere
- consumare cibi e bevande
- usare attrezzature di proprietà del Comune se non preventivamente autorizzati
- usare qualsiasi tipo di apparecchiatura elettrica non marchiata CE o comunque funzionante con tensioni superiori ai 220 Volt



Veduta d'insieme



Ingresso Spogliatoi

QUADRO ELETTRICO GENERALE

Il quadro elettrico generale, è posto al disimpegno d'ingresso, alla sinistra della porta d'accesso al locale spogliatoi, parete ovest.

L'interruttore generale è posto in alto a sinistra.

Gli interruttori dedicati agli spogliatoi sono posti nella fila più bassa e comandano la forza motrice e l'elettricità dei locali, tramite un interruttore generale ed quattro differenziali (salvavita).

Le altre file di interruttori differenziali sono dedicate alle linee elettriche delle torri faro del campo di calcio principale e del campo di sfogo

L'unica operazione consentita è l'eventuale riarmo, tramite rialzamento verso l'alto, degli interruttori differenziali, prima del contatore generale, poi degli altri, se scattati.

È VIETATA ogni altra operazione sul quadro elettrico generale.

A fianco del quadro elettrico generale è presente un pannello per l'accensione dei fari del campo di calcio principale, che vengono attivati schiacciando il pulsante rosso in corrispondenza di ognuna delle sei torri faro.



Interruttore generale



Interruttore generale spogliatoi



Interruttori fari campo principale



Interruttori fari campo di sfogo



Quadro elettrico generale



Pannello accensione fari

ACCENSIONE LUCI INTERNE

Gli interruttori per l'accensione e lo spegnimento delle luci dell'atrio, del corridoio, dei servizi igienici e delle varie sale, sono posti all'interno degli stessi vani, nell'immediata vicinanza delle varie porte d'accesso.

Al termine dell'uso dei locali, si raccomanda di verificare sempre lo spegnimento di tutte le luci prima dell'inserimento dell'allarme e della chiusura a chiave la porta.



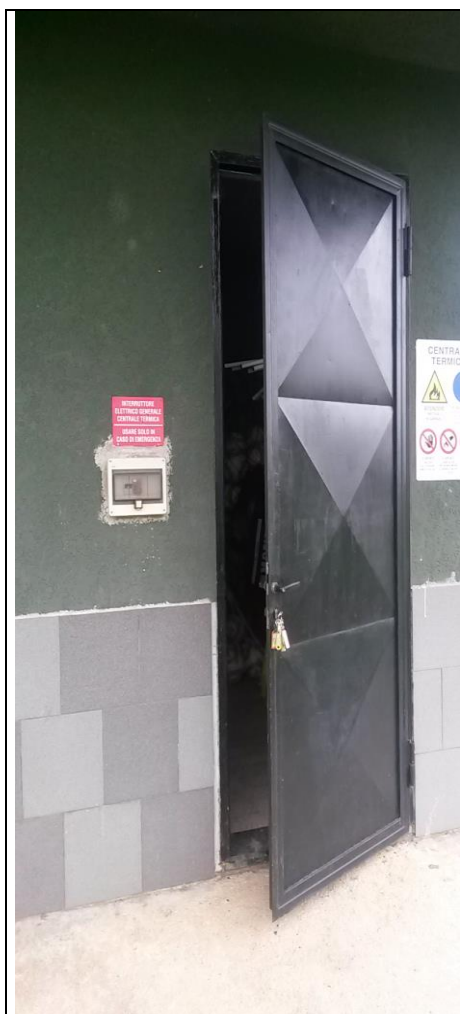
LOCALE CENTRALE TERMICA

Il locale Centrale Termica è posto nel lato sud del fabbricato spogliatoi.

All'esterno della porta metallica di accesso al vano Centrale Termica, è presente l'interruttore dell'energia elettrica che serve il locale stesso, oltre al cartello delle prescrizioni da osservare per l'eventuale accesso al locale stesso.

Nel locale **Centrale Termica sono autorizzati all'accesso** unicamente il **"terzo responsabile dell'impianto"** che viene nominato dal gestore dell'impianto sportivo, ed i **tecnici od il personale del Comune di Tavagnacco**, preventivamente autorizzati dal gestore dell'impianto sportivo.

**A TUTTE LE ALTRE PERSONE È SEVERAMENTE VIETATO
L'ACCESSO AL LOCALE CENTRALE TERMICA.**



Porta accesso Centrale Termica



Interruttore generale elettrico



Brucciore e vasi espansione



Cartello prescizioni



Serbatoio boyler

SI RICORDA CHE LE SALE ALL'INTERNO DEL FABBRICATO SONO UTILIZZABILI SOLO COME SPOGLIATOI, SERVIZI IGIENICI E DOCCE DEDICATE AGLI UTENTI CHE UTILIZZANO L'IMPIANTO SPORTIVO, DURANTE L'ORARIO DI APERTURA DELLO STESSO.

E' PERTANTO VIETATO LO SVOLGIMENTO DI QUALSIASI ALTRO TIPO DI USO OD ATTIVITA' ALL'INTERNO DEI LOCALI



SONO **VIETATE OPERAZIONI, USI E MANOVRE DIVERSE** DA QUELLE RIPORTATE NEL PRESENTE DOCUMENTO



SI RICORDA CHE **L'ACCESSO AI LOCALI** DA PARTE DEL PUBBLICO SARÀ **POSSIBILE SOLO SU ESPLICITA AUTORIZZAZIONE ED IN PRESENZA DI PERSONALE DELEGATO DAL GESTORE DELL'IMPIANTO SPORTIVO**

